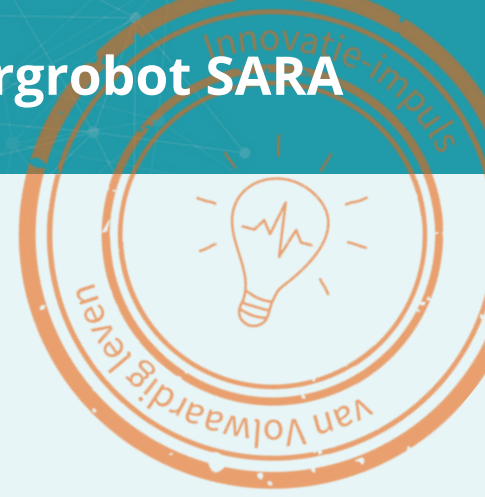


Toegevoegde waarde-onderzoek: Zorgrobot SARA

De technologie

Robot SARA prikkelt met filmpjes, muziek en vragen tot interactie en/of bewegen. Robot SARA kan worden ingezet bij individuele en groepsactiviteiten.



Getest door

Oudere cliënten met een verstandelijke beperking en/of psychische/somatische beperking.

De geleerde lessen van ons onderzoek

Gebruik

- Zorgrobot SARA kan worden **ingezet bij individuele cliënten en tijdens groepsactiviteiten**. Bezoekers deden langer en actiever mee bij groepsactiviteiten.
- Er waren nog vaak technische storingen, met name door instabiele WiFi.

Ervaringen

- Medewerkers ervoeren **meer sociaal contact, beweging, cognitieve stimulatie en gevoel van nabijheid** bij bezoekers.
- Het was niet te zeggen of bezoekers zich door robot SARA minder eenzaam en meer ontspannen voelden.
- **Medewerkers kregen energie van het werken met robot SARA**, met name door de nieuwe mogelijkheden en activiteiten. De vooringestelde programma's vroegen minder voorbereiding vooraf.
- Medewerkers ervoeren **meer ruimte en mogelijkheden voor één-op-één contact** met bezoekers bij activiteiten met robot SARA.
- Medewerkers wilden **aanvullende training** om alle functies van robot SARA te ontdekken

Hoe weten we dit?

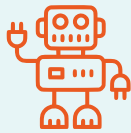
Onderzoek

Zorgrobot SARA is getest door **zes bezoekers van dagbesteding** met een verstandelijke beperking in combinatie met psychogeriatrische problematiek.

Informatie bronnen

- focusgroep met medewerkers
- observaties door medewerkers van gedrag bezoekers
- kick-off bijeenkomst robot SARA
- interviews met medewerkers
- observaties van inzet robot SARA
- data uit robot SARA.

Wil je zorgrobot SARA implementeren? Denk dan hieraan!



Zorgrobot SARA

- Zorgrobot SARA heeft een **goede WiFi verbinding nodig** om te functioneren anders loopt deze vast.
- Zorgrobot SARA heeft een **bepakt scherm**. Zet zorgrobot SARA zo neer dat het scherm voor iedereen zichtbaar is.
- Zorgrobot SARA kan het beste worden **ingezet tijdens rustigere momenten**. Wanneer er al onrust is, kon deze vergroot worden. Bijvoorbeeld, als niet alle cliënten het scherm konden zien, vergrootte dit de onrust.
- Zorgrobot SARA was intuïtief in gebruik en kent **mogelijkheden om persoonlijke programma's** in te stellen voor individuele cliënten.
- Klik [hier](#) voor de website.



Zorgmedewerkers

- Sommige zorgmedewerkers kunnen zorgrobot SARA als een bedreiging beschouwen uit angst voor vervangen. Benadruk dat zorgrobot SARA een **toevoeging is op en ter ondersteuning van hun werkzaamheden**.
- **Zet de zorgrobot SARA 's ochtends aan**, zodat medewerkers deze gemakkelijk kunnen inzetten door de dag heen.
- **Verplaats de SARA zorgrobot naar verschillende ruimtes** zodat medewerkers worden gestimuleerd om deze op verschillende wijze te gebruiken. Zo maak je optimaal gebruik van de mogelijkheden en ontstaat er afwisseling in het aanbod voor cliënten.
- Medewerkers gaven aan behoefte te hebben aan een uitgebreide **training voor alle functionaliteiten**.



Cliënten

- Cliënten die aanvankelijk geen interesse toonden in zorgrobot SARA, konden worden meegenomen door **zorgrobot SARA in te zetten in een groep**.
- Oudere cliënten kunnen in eerste instantie terughoudend reageren op SARA zorgrobot. De gewenning kostte tijd. Door **SARA zorgrobot vaak in te zetten bij activiteiten**, werd dit gefaciliteerd.
- Cliënten werden onrustig worden wanneer ze te lang moesten wachten op een interactie met zorgrobot SARA tijdens een groepsactiviteit. Zet daarom zorgrobot SARA bij **voorkeur in bij een groep van maximaal 5-6 cliënten**.
- Wanneer SARA één-op-één wordt ingezet, zorg dan voor een **rustige omgeving met goed internet**. Het geluid van de robot kon namelijk andere cliënten storen.